

# Umzug ins Betreute Wohnen: Ein umfassender Leitfaden

Dieser Leitfaden behandelt den Prozess des Umzugs in eine betreute Wohnform. Wir betrachten alle wichtigen Aspekte von der Planung bis zur Nachbereitung.



Butler  
*Umzüge*

# Butler Umzüge



## Das Konzept des betreuten Wohnens

### Selbstständigkeit

Eigene Wohnung mit individueller Gestaltungsfreiheit.

### Sicherheit

Notrufsysteme und Betreuungspersonal in der Nähe.

### Gemeinschaft

Soziale Kontakte und gemeinsame Aktivitäten.

# Bedarfsanalyse und Beratung



Gesundheitszustand erfassen

Aktuelle und zukünftige Pflegebedürfnisse einschätzen.



Wohnbedürfnisse klären

Barrierefreiheit, Größe und Ausstattung definieren.



Beratungsgespräch

Professionelle Beratung zur Identifikation der passenden Wohnform.





# Finanzielle Planung und Zuschüsse



## Finanzielle Mittel prüfen

Einkommen, Rente und Vermögen berücksichtigen.



## Zuschüsse der Pflegekasse

Jenach Pflegegrad stehen unterschiedliche Leistungen zu.



## Kostenplan erstellen

Miete, Betreuungspauschale und zusätzliche Kosten kalkulieren.

**Butler**  
*Umzüge*



# Feststellung des Pflegegrads

## Antrag stellen

Formularbeider Pflegekasseeinreichen.

## Begutachtung

Besuchdurch den Medizinischen Dienst zur Beurteilung.

## Bescheid erhalten

Pflegegrad und entsprechende Leistungen werden festgelegt.



**Buüler**  
*Umzüge*

# Kriterien für die Wohnungssuche

# Buütlér *Umzüge*

## Barrierefreiheit

Breite Türen, ebenerdige Dusche,  
Aufzug.



## Pflegeangebote

Verfügbare Betreuungsleistungen  
prüfen.

## Kosten

Miete und Betreuungspauschale im  
Budget.



## Lage

Nähe zu Familie, Ärzten und  
Einkaufsmöglichkeiten.





# Besichtigungen von Einrichtungen

**3+**  
Einrichtungen

Mindestens drei verschiedene  
Anlagen besichtigen.

**2x**  
Besuche

Zweimal zu unterschiedlichen  
Tageszeiten besuchen.

**1h**

Gespräch  
Eine Stunde für Fragen an die  
Leitung einplanen.



**Butler**  
*Umzüge*



# Vertragsprüfung

## Mietvertrag

- Mietkosten und Nebenkosten
- Kündigungsfristen
- Hausordnung

## Betreuungsvertrag

- Grundleistungen
- Wahlleistungen
- Preisanpassungsklauseln



Builer  
*Umzüge*



# LAPD APPLICATION FORMS

## Zuschüsse und Leistungen beantragen

### Pflegeleistungen

Antrag auf Pflegegeld oder Pflegesachleistungen stellen.



### Wohnraumanpassung

Bis zu 4.000 Euro für bauliche Anpassungen beantragen.

### Umzugskostenzuschuss

Bei manchen Kassen möglich, frühzeitig informieren.



**Butler**  
*Umzüge*

# Organisation des Umzugs

Butler  
*Umzüge*



## Termin festlegen

Umzugsdatum mit allen Beteiligten abstimmen.



## Umzugsunternehmen beauftragen

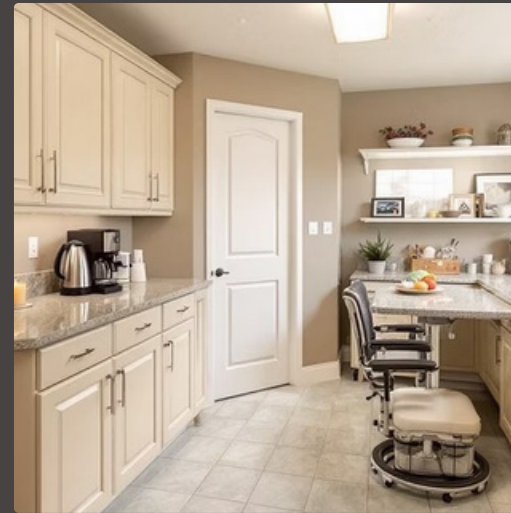
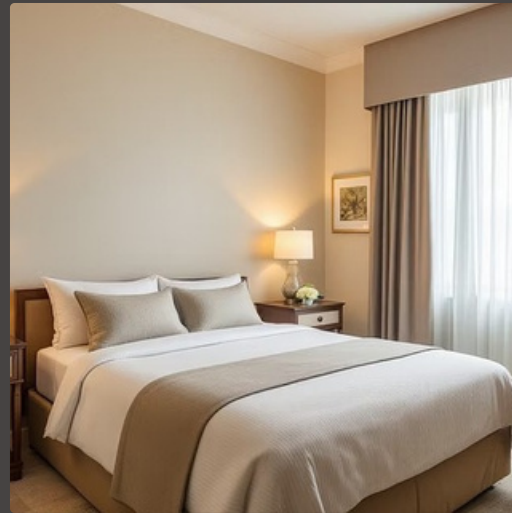
Angebote einholen und Leistungsumfang klären.



## Besitz sortieren

Entscheiden, was mitgenommen, verschenkt oder entsorgt wird.

# Einrichtungsplanung der neuen Wohnung



Die neue Wohnung sollte barrierefrei und funktional eingerichtet werden. Lieblingsstücke integrieren für eine persönliche Atmosphäre.







# Butler Umzüge

## Adressänderung bekannt geben



**Post**  
Nachsendeauftrag  
einrichten und  
Briefkasten regelmäßig  
leeren.



**Behörden**  
Einwohnermeldeamt,  
Rentenversicherung  
und Finanzamt  
informieren.



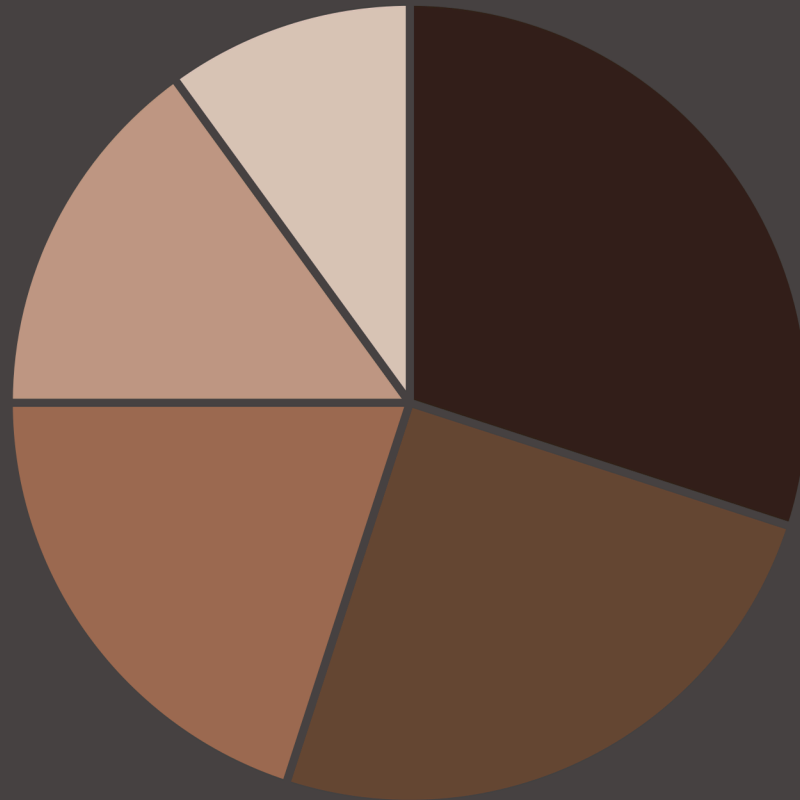
**Versicherungen**  
Alle  
Versicherungsgesellsch  
a ften über den Umzug  
in Kenntnis setzen.



**Bank**  
Kreditinstitute und  
Zahlungsdienstleister  
benachrichtigen.



# Sicherstellung der medizinischen Versorgung



■ Hausarzt ■ Fachärzte ■ Apotheke ■ Therapeuten ■ Pflegedienst

Butler  
*Umzüge*



Neue Ärzte in der Umgebung finden oder bestehende informieren. Patientenakten übertragen lassen und Medikamentenplan aktualisieren.

# Umstellung von Verträgen



## Telefon&Internet

Vertrag umziehen oder neu abschließen.



## Rundfunk & Fernsehen

GEZ-Anmeldung ändern, TV-Anschluss organisieren.



## Strom & Energie

Verträge kündigen oder umstellen, Zählerstände notieren.

# Buütlér *Umzüge*





# Soziale Integration fördern



## Gemeinschaftsaktivitäten

Regelmäßige Veranstaltungen und Gruppenaktivitäten nutzen.



## Bewegungsangebote

Sportgruppen beitreten für Fitness und soziale Kontakte.



## Kreative Kurse

Basteln, Malen oder Musizieren für geistige Anregung.





# Butler Umzüge

## Pflege- und Betreuungsdienste organisieren

Grundpflege	Körperpflege, An- und Auskleiden, Mobilität
Behandlungspflege	Medikamentengabe, Verbandswechsel, Injektionen Reinigung, Wäsche, Einkäufe, Mahlzeitenzubereitung
Hauswirtschaft	Begleitung, Gespräche, Vorlesen, Spiele
Betreuung	



# Notfallmanagement in der neuen Wohnanlage

**Notrufsystem**  
Funktionsweise des Hausnotrufs  
kennenlernen.

**Medizinische Daten**  
Patientenverfügung und  
Medikamentenplan bereithalten.



**Kontakte**  
Wichtige Telefonnummern griffbereit  
haben.

**Notfallplan**  
Abläufe im Notfall mit Betreuern  
besprechen.





# Regelungen für Haustiere



## Vor dem Umzug klären

- Sind Haustiere erlaubt?
- Gibt es Einschränkungen?
- Fallen zusätzliche Kosten an?

## Versorgung sicherstellen

- Tierärztin der Nähe finden
- Gassigeher organisieren
- Notfallplan für das Tier erstellen

Butler  
*Umzüge*

# Anpassung von Versicherungen



## Hausratversicherung

Auf neue Wohnfläche und Wert der Einrichtung anpassen.



## Haftpflichtversicherung

Adressänderung mitteilen

und Deckungssumme überprüfen.



## Pflegeversicherung

Leistungsansprüche nach Umzug neu prüfen lassen.



# Emotionaler Abschied



## Erinnerungen teilen

Gemeinsam Fotoalben anschauen und Geschichten erzählen.



## Abschiedsfest

Kleine Feier mit Nachbarn und Freunden organisieren.



## Letzter Rundgang

Zeit nehmen für einen bewussten Abschied vom Zuhause.





# Nachbereitung nach dem Umzug



## Vollständigkeit prüfen

Alle Möbel und Kartons auf Schäden kontrollieren.



## Anpassungen vornehmen

Möbel optimal platzieren und Hilfsmittel installieren.



## Einleben

Geduld haben und sich Zeit für die Eingewöhnung nehmen.



**Butler**  
*Umzüge*



**Butler**  
*Umzüge*

# Endreinigung der alten Wohnung

Professionelle Reinigung  
Reinigungsfirma beauftragen  
für gründliche Endreinigung.

Übergabeprotokoll

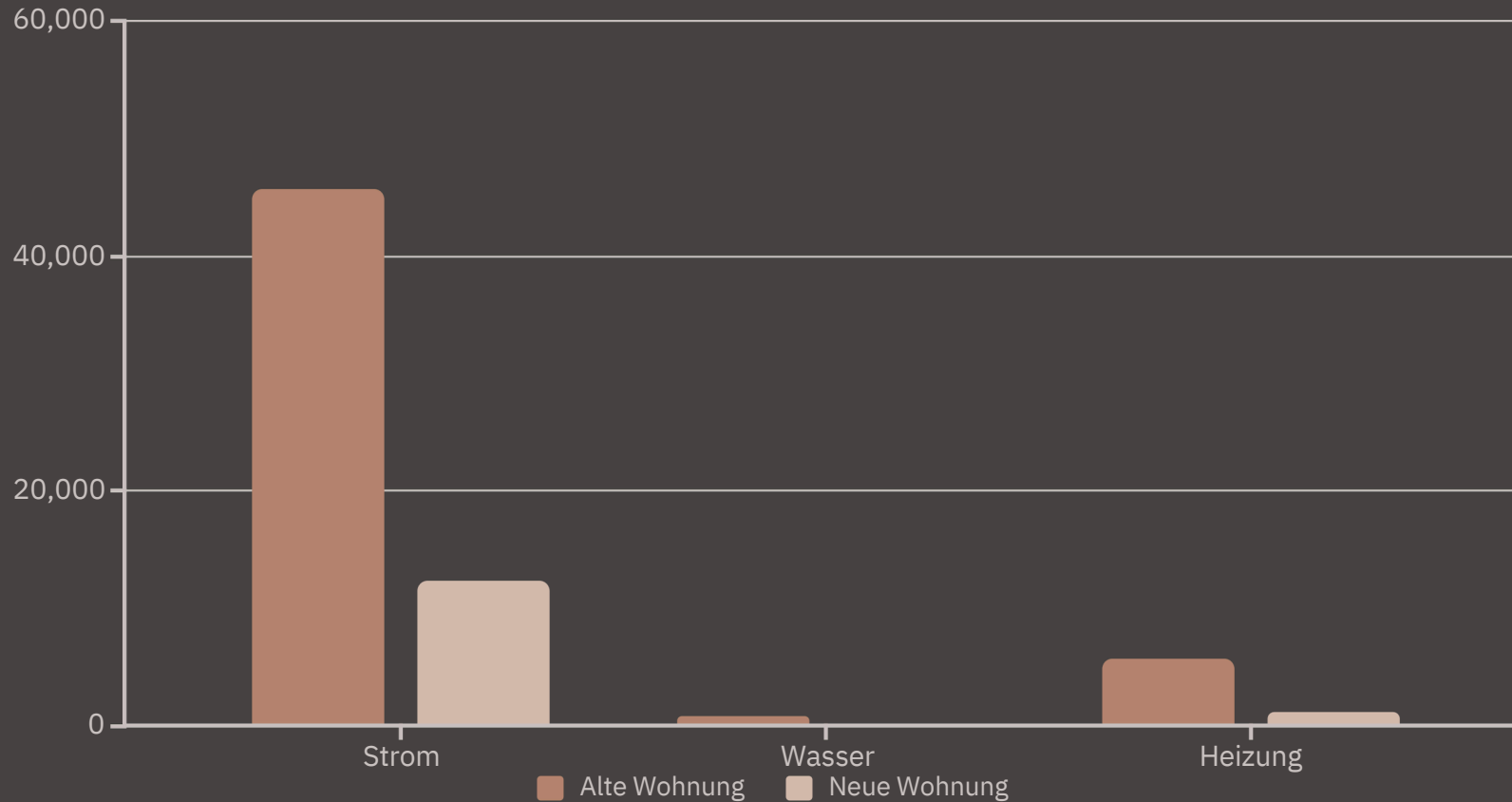
Zustand der Wohnung  
dokumentieren und vom  
Vermieter bestätigen lassen.

Schlüsselübergabe

Alle Schlüssel zurückgeben und Empfang quittieren lassen.



# Erfassung der Zählerstände



Zählerstände fotografieren und mit Datum dokumentieren. Werte an Versorgungsunternehmen übermitteln.

Butler  
*Umzüge*

# Überprüfung auf versteckte Mängel



## Erste Woche

Alle Räume auf offensichtliche Mängel prüfen.



## Nach Regentagen

Auf Feuchtigkeit und undichte Stellen achten.

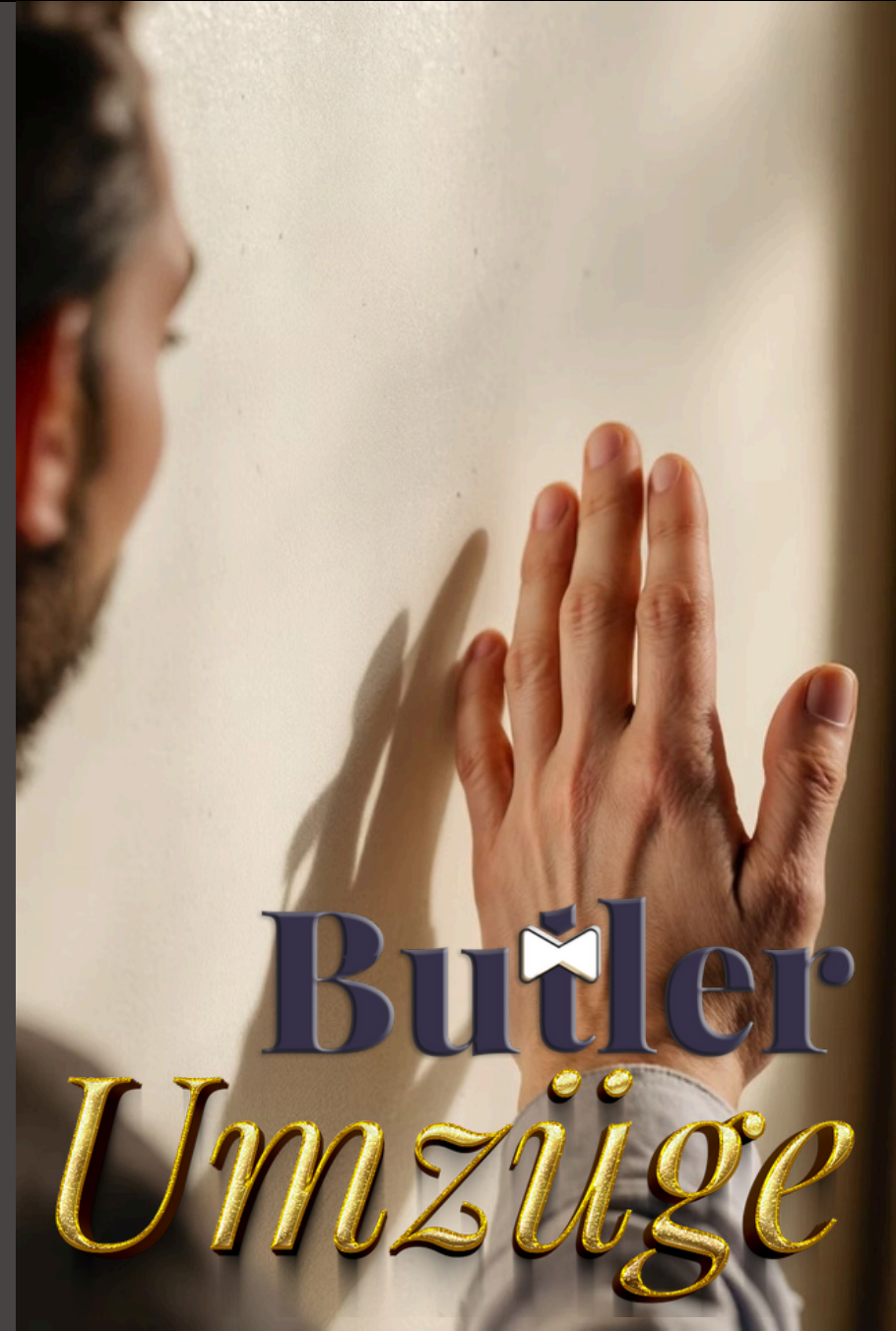


## Heizperiode

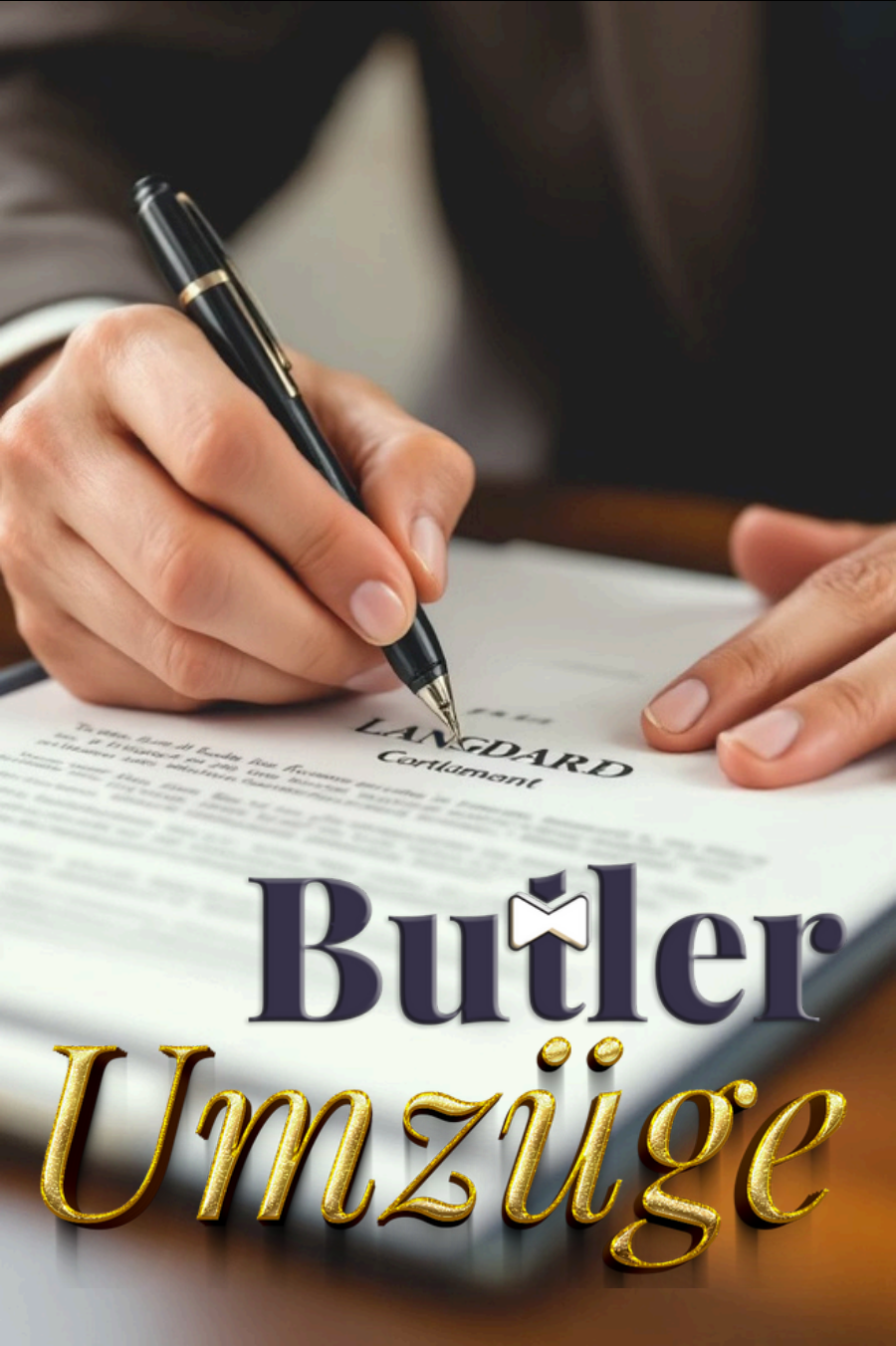
Heizung und Warmwasserversorgung testen.



Builer  
*Umzüge*







# Butler Umzüge

## Wohnungsgeberbestätigung einholen

Formular besorgen

Beim Einwohnermeldeamt oder online erhältlich.

Vom Vermieter ausfüllen lassen

Persönliche Daten und Einzugsdatum eintragen lassen.

Bei Ummeldung vorlegen

Innerhalb von zwei Wochen nach Einzug beim Amt einreichen.



# Rolle von Butler Umzüge GmbH



## Professioneller Transport

Sichere Beförderung aller Möbel und persönlichen Gegenstände.



## Ein- und Auspacken

Fachgerechtes Verpacken und Auspacken der Habseligkeiten.



## Umzugsplanung

Detaillierte Planung und Koordination des gesamten Umzugs.



## Entsorgungsservice

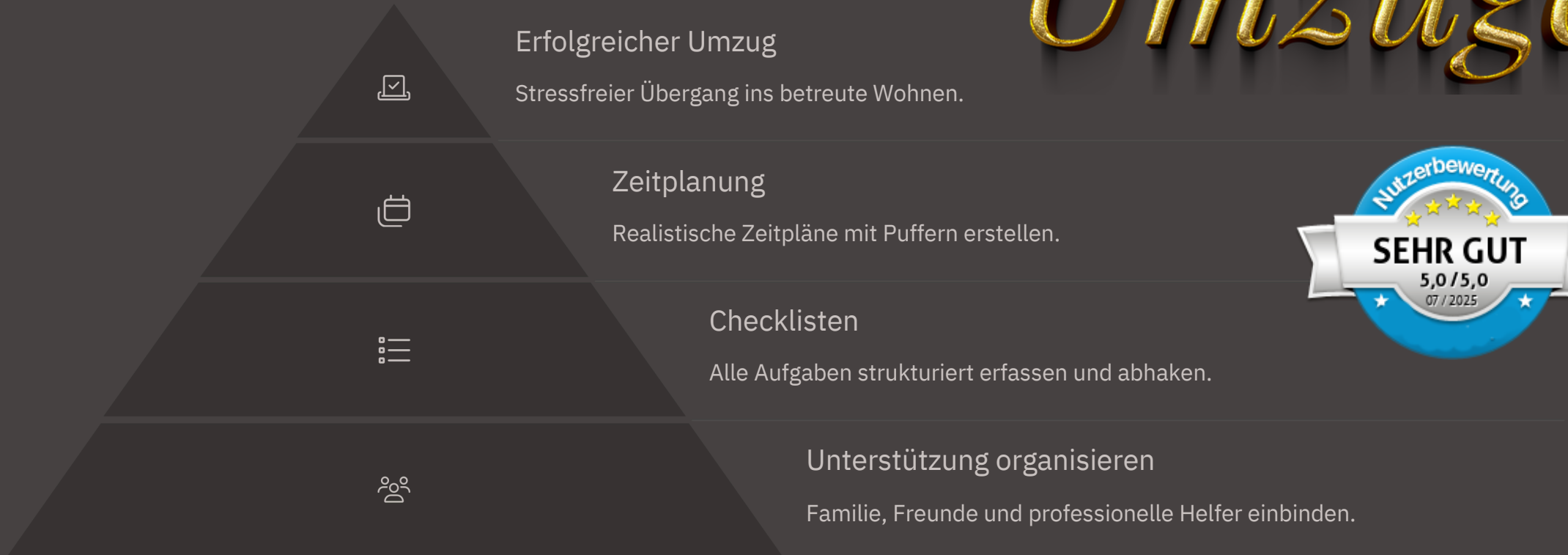
Umweltgerechte Entsorgung nicht mehr benötigter Gegenstände.



# Butler Umzüge

# Planung als Schlüssel zum Erfolg

# Bu<sup>tt</sup>ler *Umzüge*





# Butler Umzüge

Unterstützungsangebote rechtzeitig nutzen



6+

Monate vorher

Frühzeitig mit der Planung und  
Beantragung beginnen.

50%

Kostenersparnis

Durch rechtzeitige Nutzung von  
Zuschüssen möglich.

3x

Stressreduktion

Weniger Druck durch gute Vorbereitung.



# Hilfe durch fachkundige Partner



Seniorenberater

Spezialisierte Beratung zu allen Aspekten des betreuten Wohnens.



Umzugsunternehmen

Professionelle Durchführung des Umzugs mit Seniorenerfahrung.



Sozialdienste

Unterstützung bei Anträgen und behördlichen Angelegenheiten.



Buütlér  
*Umzüge*

# Zusammenfassung und Ausblick

# Buütlér *Umzüge*

## Bedarfsanalyse

Individuelle Bedürfnisse erkennen  
und passende Wohnform finden.

## Einleben

Zeit nehmen für die Integration in die  
neue Umgebung.



## Planung

Sorgfältige Vorbereitung aller Aspekte  
des Umzugs.

## Durchführung

Professionelle Unterstützung für einen  
reibungslosen Umzug.